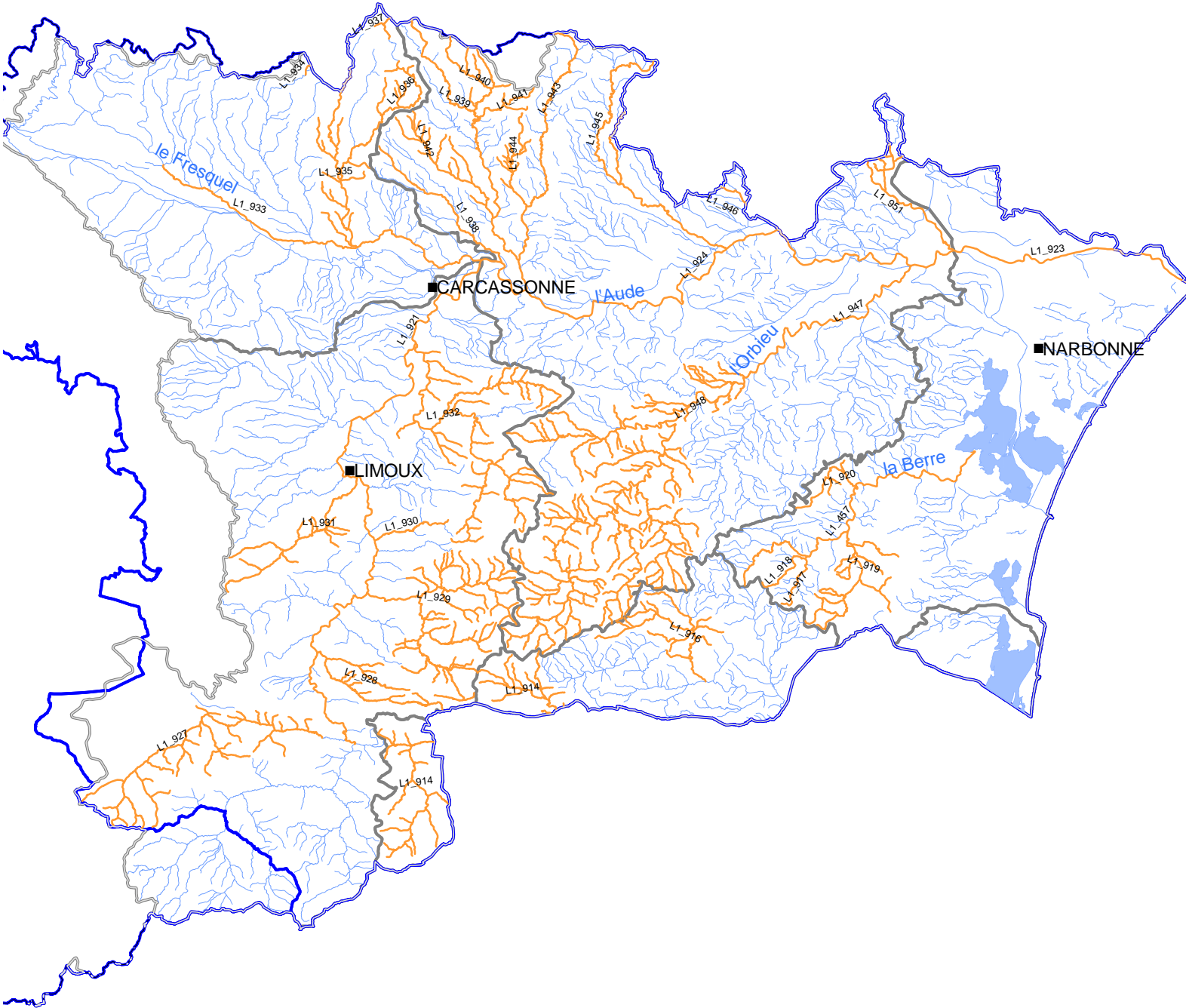


Classement de cours d'eau
Propositions de classement liste1 sur l'Aude et l'Ariège
au titre du 1° du I de l'article L214-17 du Code de l'Environnement



- limite départementale
- limite du bassin Rhône-Méditerranée
- Préfecture ou Sous Préfecture

eti_q_liste1	Nom_Liste1
L1_457	La Berre
L1_914	L'Agly de sa source à l'aval de sa confluence avec la Boulzane, affluents compris, excepté le ruisseau de Prugnanes
L1_916	Le Torgan et ses affluents exceptés ceux du ruisseau de la Valette
L1_917	Le ruisseau des Courtals
L1_918	Le ruisseau de Montluzis
L1_919	Le Barrou et ses affluents
L1_920	Le ruisseau de Ripaud et ses affluents
L1_921	L'Aude du pont d'Aliès (Axat) au Fresquel
L1_923	L'Aude de la Cesse à la mer
L1_924	L'Aude du Fresquel à la Cesse
L1_927	Le Rebenty de sa source à l'embranchement de la D107 vers Cailla et ses affluents
L1_928	Le ruisseau de Saint-Bertrand et ses affluents
L1_929	La Sals et ses affluents
L1_930	Le Ruisseau de Lavalette
L1_931	La Corneilla et ses affluents
L1_932	Le Lauquet et ses affluents excepté le Baris et l'Alberte
L1_933	Le Fresquel de sa confluence avec le Ruisseau de l'Argentouire à l'Aude
L1_934	Le Lampy de sa source à l'aval du bassin de Lampy neuf
L1_935	La Rougeanne en aval du barrage de la Galaube et ses affluents excepté la Dure
L1_936	La Dure, ses affluents excepté Le Llon, du lieu-dit les forges aval du lac de Laprade basse (coordonnées lambert93 X= 642 017/ Y= 6 257 031) à La Rougeanne
L1_937	La Dure et ses affluents de sa source à la côte 782 en amont du lac de Laprade basse (coordonnées lambert93 X= 641 020/ Y= 6 259 216)
L1_938	Le Ruisseau de Trapel
L1_939	L'Orbiel
L1_940	Le Rieutort et ses affluents
L1_941	Le ruisseau de la Grave et ses affluents
L1_942	Le Rieu Sec et ses affluents
L1_943	La Clamoux
L1_944	Le Ruisseau de la Ceize et ses affluents
L1_945	L'Argent-Double, les ruisseau du Cros et de Linze
L1_946	L'Ognon
L1_947	L'Orbiel de la Nielle à l'Aude
L1_948	L'Orbiel, affluents compris exceptés les ruisseaux des Mattes, de Domneuve et de la Bastide, de sa source à l'amont de sa confluence avec la Nielle
L1_951	La Cesse, affluents compris, en aval de la confluence avec le ruisseau d'Aymes